

Katalog jesień 2024 / wiosna 2025
WYCIECZKI SZKOLNE

Travel  More

Warszawa i okolice



Travel & More tworzymy my **Katarzyna Wlazlak i Martyna Zaciera** - turystki z zamiłowaniem i wykształcenia.

Z pasją i zaangażowaniem organizujemy wyjazdy już od 10 lat, dbając o każdy szczegół. Specjalizujemy się w organizacji wycieczek szkolnych, wyjazdów integracyjnych dla nauczycieli oraz firm, zarówno w kraju, jak i zagranicą.

Każdego z naszych Klientów traktujemy indywidualnie, a uśmiech i wdzięczność są dla nas największą satysfakcją.

Nasze biuro to także niezawodni piloci, m.in.:



NATALIA - Licencjonowana pilotka wycieczek, animatorka, wychowawca i kierownik kolonijny. Każdy wyjazd jest dla niej wyzwaniem i wielką przygodą, na którą czeka z utęsknieniem. Na co dzień prowadzi salę zabaw dla najmłodszych.



ALEKSANDRA - Pilotka, współorganizatorka naszych wyjazdów oraz specjalistka od Klientów indywidualnych. Od kilku lat pilotuje wyjazdy po Polsce i Europie. Świat dla niej nie ma granic, więc co roku odwiedza nowe zakątki globu. Miała okazję odwiedzić już 32 kraje.



JUSTYNA - Pilotka, studentka Turystyki i Rekreacji, do wyjazdów podchodzi z pasją i zaangażowaniem, a swoim uśmiechem rozweseli wszystkie buzie! Na codzien Justyna interesuje się również fotografią!

Zespół Travel and Move

Wycieczki 1 dniowe

TWIERDZA MODLIN

- Poranny wyjazd do **Twierdzy Modlin**;
- **Pełen atrakcji, 6 - godzinny pobyt w tajemniczej twierdzy.**

Program jest podzielony na dwie części:

- **Część historyczno - krajobrazowa:**

zwiedzanie obiektu wraz z licencjonowanym przewodnikiem;

- **Część przygodowa:** zawody strzeleckie do tarcz oraz gra terenowa. Uczestnicy zostaną zaopatrzeni w mapy. Gdy odnajdą ukryte wskazówki, rozwiązujące szyfry i zagadki logiczne, wydostaną się z frontu poligonowego. Dzięki wzajemnej współpracy znajdą obozowisko, gdzie będzie czekała na nich nagroda – **ognisko z kiełbaskami!**
- Popołudniowy powrót pod szkołę.

Cena przy min. 45 osobach: 260 PLN

Cena przy min. 30 osobach: 330 PLN

Cena przy min. 20 osobach: 370 PLN



SUNTAGO - PARK OF POLAND

- Poranny wyjazd spod szkoły;
- Przejazd do parku wodnego Suntago;
- Całodzienne korzystanie ze **strefy wodnej Jamango** – jest to jedyna w swoim rodzaju wodna dżungla z licznymi basenami i aż 32 zjeżdżalniami;
- **Wspólny obiad na terenie Suntago;**
- Wieczorny powrót pod szkołę.

Cena przy min. 45 osobach: od 310 PLN

Cena przy min. 30 osobach: od 370 PLN

Cena przy min. 20 osobach: od 430 PLN



Masz pomysł na inną wycieczkę? A może chcesz zmienić jakieś punkty w programie? Daj znać, jakie miejsca Cię interesują, a przygotujemy propozycje wraz z wycenami.

GÓRY ŚWIĘTOKRZYSKIE

- Poranny wyjazd spod szkoły;
- Przejazd w góry;
- Wycieczka pieszą trasą: **Szklana Huta - Łysa Góra - Święty Krzyż** (gołoborze oraz Świętokrzyski Park Narodowy);
- **Zwiedzanie Zamku Królewskiego w Chęcinach;**
- Wieczorny powrót pod szkołę.

Cena przy min. 45 osobach: 250 PLN

Cena przy min. 30 osobach: 340 PLN

Cena przy min. 20 osobach: 440 PLN



TORUŃ

- Poranny wyjazd do Torunia;
- Zwiedzanie **Starego Miasta** z licencjonowanym przewodnikiem: dom i pomnik Mikołaja Kopernika, ratusz staromiejski, dwór Artusa, średniowieczne mury obronne z krzywą wieżą, ruiny zamku Krzyżackiego, Katedra;
- Wizyta w **Piernikarni Starotoruńskiej**, z piernikarskimi warsztatami (każdy uczeń sam wypieka pierniki);
- **Centrum Popularyzacji Kosmosu: Planetarium;**
- Wieczorny powrót pod szkołę.

Cena przy min. 45 osobach: 250 PLN

Cena przy min. 30 osobach: 320 PLN

Cena przy min. 20 osobach: 410 PLN



Wycieczki 1 dniowe

OD ZIARENKA DO BOCHENKA

- Poranny wyjazd spod szkoły, **przejazd do Gościńca „Wiecha”**;
- Przywitanie Gości chlebem i solą;
- Poczęstunek ciastem i herbatą;
- Przejazdka wozem konnym z zadaszaniem;
- Zwiedzanie skansenu, wiatraków, młyna wodnego oraz kuźni;
- Prelekcja na temat życia i pracy na wsi, wypiek chleba w piecu chlebowym – dzieci przyglądają się jednemu z etapów wypieku;
- ognisko z pieczeniem kielbasek;
- gry i zabawy na świeżym powietrzu, spacer po lesie i nad stawami, a na zakończenie dyskoteka;

Cena przy min. 45 osobach: 250 PLN

Cena przy min. 30 osobach: 310 PLN

Cena przy min. 20 osobach: 360 PLN



FARMA ILUZI

To jedyny w Polsce **park sensoryczny, osadzony w świecie iluzji**, w którym do dyspozycji gości jest kilkadziesiąt różnego rodzaju atrakcji opartych na zmysłach wzroku i równowagi.

- Poranny wyjazd spod szkoły;
- Przejazd na Farmę;
- **Zwiedzanie Farmy z Przewodnikiem** i korzystanie z wybranych atrakcji (m.in. Latająca Chata Tajemnic, Dom Złudzeń, Studnia Nieskończoności, Amazonia, Zagajnik Ślepych Zaułków, Kolejka Górską Dragon, Park Linowy)
- Wieczorny powrót pod szkołę.

Cena przy min. 45 osobach: 250 PLN

Cena przy min. 30 osobach: 310 PLN

Cena przy min. 20 osobach: 350 PLN



SANDOMIERZ

- Poranny wyjazd spod szkoły;
- Przejazd do Sandomierza;
- **Zwiedzanie Starego Miasta z lokalnym przewodnikiem** m.in.: Katedra, Ucho Igielne, Ratusz;
- **Spacer Podziemną Trasą Turystyczną**, mieszczącą się pod sandomierskim Rynkiem;
- **Wizyta w Muzeum Figur Woskowych Ojca Mateusza**;
- Przejście wąwozem lessowym;
- Powrót pod szkołę w godzinach wieczornych.

Cena przy min. 45 osobach: 250 PLN

Cena przy min. 30 osobach: 330 PLN

Cena przy min. 20 osobach: 410 PLN



KAZIMIERZ DOLNY

- Poranny wyjazd spod szkoły; - Przejazd do Kazimierza Dolnego;
- Zwiedzanie **Kazimierza Dolnego** z lokalnym przewodnikiem: **Zespół Architektoniczny Miasta**, fara, kamienice Przybyłów i Celejowska;
- **Wejście na Górę Trzech Krzyży** (widok na miasto);
- Zwiedzanie **ruin zamku** Kazimierza Wielkiego oraz **XIII- wiecznej baszty**;
- **Spacer wąwozem lessowym**;
- Powrót pod szkołę w godzinach wieczornych.

Cena przy min. 45 osobach: 210 PLN

Cena przy min. 30 osobach: 270 PLN

Cena przy min. 20 osobach: 340 PLN



Cena każdej wycieczki 1- dniowej obejmuje:

Bilety wstępów, przejazd autokarem, parkingi, opiekę pilota (w miejscach, gdzie jest to wymagane także licencjonowanego przewodnika), ubezpieczenie NNW (Następstw Nieszczęśliwych Wypadków), konkursy z nagrodami, ewentualny posiłek wg programu, TFP i TFG.

Wycieczki 1 dniowe

ŁÓDZKIE ORIENTARIUM

- Poranny wyjazd do Łodzi;
- Spacer z Pilotem przez **Orientarium** (wraz z jego podwodnymi korytarzami) i **łódzkie ZOO**;
- Czas wolny do dyspozycji grupy na obiad we własnym zakresie w odrestaurowanej **Manufakturze**;
- **Zajęcia w nowoczesnym EC1 - Centrum nauki i techniki**, nazywanym "Drugim Kopernikiem";
- Wieczorny powrót pod szkołę.

Cena przy min. 45 osobach: od 230 PLN
Cena przy min. 30 osobach: od 290 PLN
Cena przy min. 20 osobach: od 370 PLN



LUBLIN

- Wyjazd spod szkoły;
- Przejazd do **Lublina**;
- **Spacer z lokalnym przewodnikiem po Starówce**: m.in. Zamek, Brama Grodzka, Plac po Farze, Rynek Starego Miasta, Brama Krakowska **lub zamiast zwiedzania: gra miejska**;
- **Turniej Laser Tag** - laserowy paintball na arenie, oraz **laserowy labirynt**;
- Czas wolny do dyspozycji grupy;
- Powrót pod szkołę.

Cena przy min. 45 osobach: 230 PLN
Cena przy min. 30 osobach: 300 PLN
Cena przy min. 20 osobach: 380 PLN



MANDORIA

- Poranny wyjazd spod szkoły;
- **Całodzienna zabawa w Parku Rozrywki Mandoria** (To największy w Europie Park Rozrywki "pod dachem", czynny cały rok). Daj się porwać przygodzie! W Mandorii czekają na Ciebie wspaniałe karuzele, emocjonujące przejażdżki rodzinnymi roller-coasterami, gigantyczna zjeżdźalnia, szalupy, strzelnica, postacie z bajek i wiele innych.
- Popołudniowy powrót pod szkołę.

Cena przy min. 45 osobach: od 270 PLN
Cena przy min. 30 osobach: od 340 PLN
Cena przy min. 20 osobach: od 390 PLN

KŁODAWA + ŁĘCZYCA

- Poranna zbiórka pod szkołą;
- **Zwiedzanie kopalni soli w Kłodawie "Najgłębszą trasą turystyczną"** - będziemy aż 600 metrów pod Ziemią!;
- Przejazd do Łęczycy;
- **Zwiedzanie zamku w Łęczycy z Przewodnikiem**;
- Średniowieczne zabawy (strzelanie z łuku + narty wieloosobowe);
- Wieczorny powrót pod szkołę;

Cena przy min. 45 osobach: od 310 PLN
Cena przy min. 30 osobach: od 390 PLN
Cena przy min. 20 osobach: od 460 PLN

ŚLADAMI KURPIÓW

- Poranny wyjazd do Nowogrodu;
 - Zwiedzanie z przewodnikiem **Skansenu Kurpiowskiego w Nowogrodzie**;
 - Przejazd do Kadzidła i zwiedzanie z przewodnikiem **Zagrody Kurpiowskiej w Kadzidle, lekcja z twórcą ludowym – lepienie pieczywa obrzędowego „byśków”**;
 - Czas do dyspozycji grupy na ognisko, herbatę, ciasto - w cenie.
- (Kielbaski, pieczywo we własnym zakresie);
- Wieczorny powrót przed szkołę.

Cena przy min. 45 osobach: od 240 PLN
Cena przy min. 30 osobach: od 310 PLN
Cena przy min. 20 osobach: od 380 PLN

Chcesz dodać (lub odjąć) obiad?
Cena zmieni się wtedy o 40 zł.

Myślisz o dłuższym wyjeździe?
Sprawdź nasze wycieczki z noclegami 2, 3, 4 i 5 dniowe!

Wycieczki 2 dniowe

KAZIMIERZ + SANDOMIERZ

1. DZIEŃ

- Poranny wyjazd spod szkoły;
- Przejazd do Sandomierza;
- **Zwiedzanie miasta z lokalnym przewodnikiem**, m. in.: Starówka z ratuszem, Katedra, Ucho Igielne;
- **Spacer po "lochach sandomierskich", czyli podziemną trasą turystyczną, ciągnącą się pod rynkiem;**
- **Odwiedziny u Ojca Mateusza - Muzeum Figur Woskowych;**
- **Przejście wąwozem lessowym;**
- Zakwaterowanie, obiadokolacja, nocleg.

2. DZIEŃ

- Śniadanie, wykwaterowanie;
- Przejazd do Kazimierza;
- **Zwiedzanie Kazimierza Dolnego z lokalnym przewodnikiem:** Zespół Architektoniczny Miasta, fara, kamienice Przybyłów i Celejowska;
- **Wejście na Górę Trzech Krzyży (widok na miasto);**
- **Zwiedzanie ruin zamku Kazimierza Wielkiego oraz XIII- wiecznej baszty;**
- Wyjazd z Kazimierza;
- Powrót pod szkołę w godzinach wieczornych.

Cena przy min. 45 osobach: 550 PLN
Cena przy min. 30 osobach: 670 PLN
Cena przy min. 20 osobach: 820 PLN



TORUŃ + SIERPC

1. DZIEŃ

- Poranny wyjazd spod szkoły;
- **Przyjazd do Torunia**, spacer z Przewodnikiem po **Toruniu - Nowe i Stare Miasto:** dom i pomnik **Mikołaja Kopernika**, ratusz staromiejski, Dwór Artusa, średniowieczne mury obronne z krzywą wieżą, ruiny Zamku Krzyżackiego, Katedra;
- Zajęcia w **Piernikarni Starotoruńskiej** z piernikarskimi warsztatami i możliwością zakupów;
- Seans w **Centrum Popularyzacji Kosmosu "Planetarium - Toruń";**
- Przejazd do miejscowości Golub – Dobrzyń, zakwaterowanie, obiadokolacja;
- **Nie lada atrakcja: Nocleg w zamkowych komnatach!**

2. DZIEŃ

- Śniadanie, wykwaterowanie;
- **Zwiedzanie zamku Golub – Dobrzyń z Przewodnikiem;**
- Wyjazd w kierunku Sierpca;
- **Zwiedzanie Muzeum Wsi Mazowieckiej w Sierpcu;**
- Czas wolny do dyspozycji grupy na posiłek;
- Wyjazd w kierunku szkoły;
- Powrót pod szkołę w godzinach wieczornych.

Cena przy min. 45 osobach: 520 PLN
Cena przy min. 30 osobach: 630 PLN
Cena przy min. 20 osobach: 790 PLN



Wycieczki 2 dniowe

TORUŃ + BYDGOSZCZ

1. DZIEŃ

- Poranny wyjazd spod szkoły;
- **Przyjazd do Torunia;**

- Spacer z Przewodnikiem po **Toruniu - Nowe i Stare Miasto**: dom i pomnik

Mikołaja Kopernika, ratusz staromiejski, Dwór Artusa, średniowieczne mury obronne z krzywą wieżą, ruiny Zamku Krzyżackiego, Katedra;

- Zajęcia w **Piernikarni Starotoruńskiej** z piernikarskimi warsztatami i możliwością zakupów;

- Czas wolny do dyspozycji grupy na Rynku;

- Przejazd do miejscowości Golub – Dobrzyń, zakwaterowanie, obiadokolacja;

- **Nocne zwiedzanie zamku z lampionami;**

- **Nie lada atrakcja: Nocleg w zamkowych komnatach!**

2. DZIEŃ

- Śniadanie, wykwaterowanie;

- Wyjazd w kierunku Bydgoszczy;

- Zwiedzanie z **Przewodnikiem Bydgoskiej Starówki**;

- Czas wolny do dyspozycji grupy na posiłek;

- Wizyta w **Muzeum Brudu i Mydła**, z mydlarskimi warsztatami i możliwością zakupów;

- Wyjazd w kierunku szkoły;

- Powrót pod szkołę w godzinach wieczornych.

Cena przy min. 45 osobach: 550 PLN

Cena przy min. 30 osobach: 690 PLN

Cena przy min. 20 osobach: 860 PLN



POZNAŃ

1. DZIEŃ

- Poranny wyjazd spod szkoły, przejazd do **Poznania**;

- Wizyta na **Ostrowie Tumskim** - kolebce państwa polskiego - **zwiedzanie wnętrza Bazyliki Archikatedralnej św.**

Apostołów Piotra i Pawła oraz jej podziemi;

- **Historyczny zespół miasta** - **zwiedzanie z lokalnym Przewodnikiem lub do wyboru gra miejska**;

- Zajęcia w **Rogalowym Muzeum**;

- Obiadokolacja;

- Zakwaterowanie, nocleg.

2. DZIEŃ

- Śniadanie, wykwaterowanie;

- Zwiedzanie **stadionu Lecha Poznań**;

- Relaks na **Termach Maltańskich**;

- Wieczorny powrót pod szkołę.

Cena przy min. 45 osobach: 630 PLN

Cena przy min. 30 osobach: 770 PLN

Cena przy min. 20 osobach: 940 PLN

LUB 2. DNIA SZLAK PIASTOWSKI:

- Śniadanie, wykwaterowanie;

- Przejazd do **Gniezna**;

- **Zwiedzanie Katedry pw. Wniebowzięcia Najświętszej Marii Panny i św.**

Wojciecha, ze słynnymi drzwiami gnieźnieńskimi;

- Przejazd do Biskupina;

- **Zwiedzanie Muzeum Archeologicznego w Biskupinie z Przewodnikiem;**
- Wieczorny powrót pod szkołę.

Cena przy min. 45 osobach: 590 PLN

Cena przy min. 30 osobach: 740 PLN

Cena przy min. 20 osobach: 920 PLN



Wycieczki 2 dniowe

WROCLAW

1. DZIEŃ

- Poranny wyjazd spod szkoły;
- Przejazd do **Wrocławia**;

- Wizyta w **Hydropolis** - interaktywnym centrum nauki o wodzie;

- Zwiedzanie **Ostrowa Tumskiego oraz Starego Miasta** z licencjonowanym przewodnikiem, m.in. Ostrów Tumski z Katedrą św. Jana Chrzciciela i Mostem Zakochanych, Uniwersytet Wrocławski, Kamieniczki Jaś i Małgosia, Rynek z sukiennicami i Starym Ratuszem **lub gra miejska do wyboru**;

- Wjazd na punkt widokowy w **Sky Tower** - podziwianie panoramy miasta;

- Obiadokolacja, zakwaterowanie, nocleg.

2. DZIEŃ

- Śniadanie, wykwaterowanie;

- Tereny rekreacyjne, czyli słynne

Wrocławskie Zoo w tym Afrykarium!

Spacer przy Hali Stulecia oraz Wrocławskiej fontannie;

- Powrót pod szkołę.

Cena przy min. 45 osobach: 640 PLN

Cena przy min. 30 osobach: 790 PLN

Cena przy min. 20 osobach: 960 PLN

BESTSELLER!!!



GÓRY ŚWIĘTOKRZYSKIE

1. DZIEŃ

- Poranny wyjazd spod szkoły, przejazd w góry;

- Wycieczka pieszą trasą z licencjonowanym Przewodnikiem: **Huta Szklana - Gołoborze**

- **Łysa Góra - Święty Krzyż**;

- **Zwiedzanie Klasztoru na Świętym Krzyżu**;

- Przejazd do ośrodka;

- Zakwaterowanie, obiadokolacja, nocleg.

2. DZIEŃ

- Śniadanie, wykwaterowanie;

- **Zwiedzanie Jaskini Raj lub Zamku w Chęcinach – do wyboru**;

- **Wizyta w Muzeum Archeologicznym Krzemionki Opatowskie**;

- Wieczorny powrót pod szkołę.

Cena przy min. 45 osobach: 570 PLN

Cena przy min. 30 osobach: 690 PLN

Cena przy min. 20 osobach: 840 PLN

Pamiętaj, że kolejność realizacji punktów w programie może ulec zmianie!



Wycieczki 2 dniowe

KRAKÓW + WIELICZKA / KRAKÓW + ENERGYLANDIA

1. DZIEŃ

- Poranny wyjazd spod szkoły;
- Przejazd do **Krakowa**;
- Zwiedzanie Krakowa z licencjonowanym przewodnikiem: **Dzielnica Żydowska Kazimierz, Zamek Królewski na Wawelu** (bez wnętrza), **Smok Wawelski**, Trasa Trakt Królewski, **Rynek Starego Miasta**;
- Zakwaterowanie, obiadokolacja, nocleg.

2. DZIEŃ

- Śniadanie, wykwaterowanie;
- **Przejazd do Kopalni Soli w Wieliczce** – zwiedzanie **Trasy Turystycznej lub Górniczej**;
- **Wejście na Kopiec Kościuszki z widokiem na panoramę Krakowa**;
- Wieczorny powrót pod szkołę.

Cena przy min. 45 osobach: od 550 PLN

Cena przy min. 30 osobach: od 680 PLN

Cena przy min. 20 osobach: od 840 PLN

LUB 2. DNIA zamiast Wieliczki i Kopca ENERGYLANDIA

Cena przy min. 45 osobach: od 650 PLN

Cena przy min. 30 osobach: od 780 PLN

Cena przy min. 20 osobach: od 990 PLN



PODLASIE

1. DZIEŃ

- Poranny wyjazd spod szkoły;
- Przejazd do **Tykocina**;
- Zwiedzanie z **Przewodnikiem Zamku Tykocińskiego**;
- Czas wolny do dyspozycji grupy w Tykocinie;
- Spacer z Przewodnikiem **po Narwiańskim Parku Narodowym**;
- Przejazd do Białegostoku, zakwaterowanie, obiadokolacja, nocleg;

2. DZIEŃ

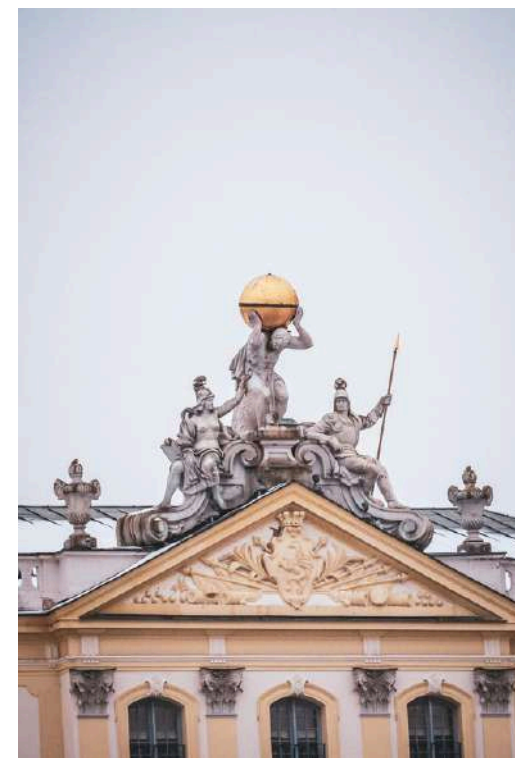
- Śniadanie;
- Zwiedzanie z Przewodnikiem **Białegostoku** bez wnętrza (Pałac Branickich, Katedra, Rynek, Ratusz, Fragment Szlaku Esperanto, Sobór św. Mikołaja)
- Czas wolny do dyspozycji grupy w Białymstoku;
- Spacer z Przewodnikiem **po Biebrzańskim Parku Narodowym**;
- Wieczorny powrót pod szkołę.

Cena przy min. 45 osobach: 550 PLN

Cena przy min. 30 osobach: 680 PLN

Cena przy min. 20 osobach: 830 PLN

NOWOŚĆ!!!



Wycieczki 3 dniowe

MAZURY AKTYWNIIE

1. DZIEŃ

- Poranny wyjazd spod szkoły;
- **Przejazd do ośrodka;**
- Zakwaterowanie, obiad;
- **Integracyjna gra terenowa w grupach na terenie ośrodka;**
- Kolacja w formie **ogniska** z kielbaskami, nocleg.

2. DZIEŃ

- Śniadanie, **plażowanie;**
- **Baloniada** (Gdy na dworze grzeje słońce, nie ma nic lepszego niż baloniada! Weź udział w turnieju wodnej siatkówki i nie daj się zmoczyć!);
- **Rozgrywki sportowe** (Sprawdź, kto okaże się sportowcem wyjazdu!);
- Obiad;
- **Spływ kajakowy Rzeką Krutynią;**
- Kolacja;
- **Dyskoteka - "Fluo Party",** nocleg.

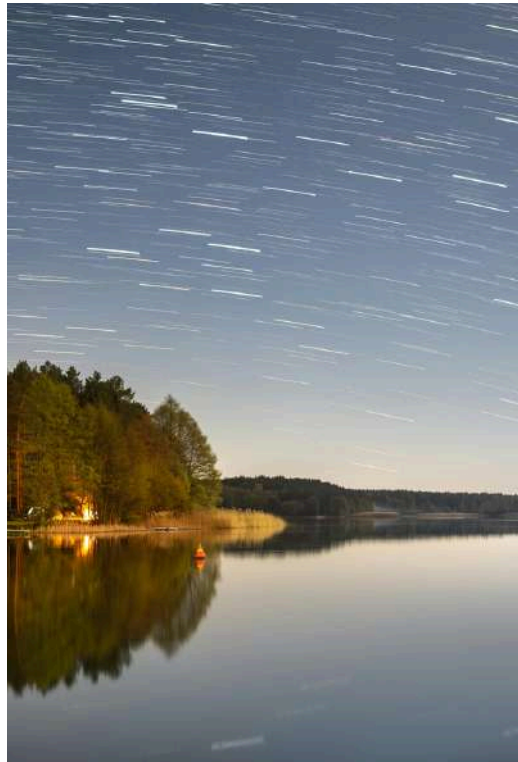
3. DZIEŃ

- Śniadanie, wykwaterowanie;
- **Wizyta w Zamku Ryn i zwiedzanie w strojach z epoki;**
- Wieczorny powrót pod szkołę.

Cena przy min. 45 osobach: 800 PLN

Cena przy min. 30 osobach: 930 PLN

Cena przy min. 20 osobach: 1110 PLN



MAZURY ZWIEDZANIE

1. DZIEŃ

- Poranny wyjazd spod szkoły;
- **Wizyta w Zamku Ryn i zwiedzanie z przewodnikiem;**
- Przejazd do ośrodka, zakwaterowanie;
- **Obiadokolacja w formie ogniska z kielbaskami,** nocleg.

2. DZIEŃ

- Śniadanie;
- Zwiedzanie kwatery Hitlera, czyli **Wilczego Szańca w Gierłozie z Przewodnikiem** - Kompleks bunkrów w mazurskich lasach w Gierłozie koło Kętrzyna;
- Obiad;
- Zwiedzanie z Pilotem **Mikołajek;**
- **Rejs statkiem po największym, polskim Jeziorze - Śniardwy;**
- Obiadokolacja;
- **Dyskoteka - "Fluo Party";**
- Nocleg.

3. DZIEŃ

- Śniadanie, wykwaterowanie;
- **Zwiedzanie Giżycka i Twierdzy Boyen z przewodnikiem;**
- Wieczorny powrót pod szkołę.

Cena przy min. 45 osobach: 820 PLN

Cena przy min. 30 osobach: 1000 PLN

Cena przy min. 20 osobach: 1180 PLN



Wycieczki 3 dniowe

TRÓJMIASTO Z MALBORKIEM

1. DZIEŃ

- Poranny wyjazd spod szkoły;
- Zamek w **Malborku** - zwiedzanie z przewodnikiem;
- Obiadokolacja, zakwaterowanie;
- Powitanie z morzem - **animacje integracyjne**, nocleg.

2. DZIEŃ

- Śniadanie, pobranie suchego prowiantu;
- **Zwiedzanie Gdańska z licencjonowanym przewodnikiem**, m.in. Długi Targ, Dwór Artusa, Fontanna Neptuna, Brama Mariacka, Długie Pobrzeże, Żuraw;
- Przejazd do **Sopotu**;
- **Wejście na Molo**;
- Powrót do ośrodka, **ognisko**, nocleg.

3. DZIEŃ

- Śniadanie, wykwaterowanie, pobranie suchego prowiantu;
- Przejazd do **Gdyni**;
- Spacer po Nabrzeżu Kościuszkowskim;
- Wizyta w **Muzeum Emigracji w Gdyni**;
- Powrót pod szkołę w godzinach późnowieczornych.

Cena przy min. 45 osobach: 840 PLN

Cena przy min. 30 osobach: 1050 PLN

Cena przy min. 20 osobach: 1230 PLN



ZAKOPANE Z KRAKOWEM

1. DZIEŃ

- Poranny wyjazd spod szkoły;
- **Przejazd do Zakopanego**;
- **Wizyta w Muzeum Oscypka** połączona z **serowarskimi warsztatami**;
- Czas wolny do dyspozycji grupy na Krupówkach;
- **Spacer od Krupówek po Wielką Krokiew z Pilotem**;
- Zakwaterowanie;
- **Obiadokolacja w formie ogniska z Gawędziarzem**, nocleg.

2. DZIEŃ

- Śniadanie;
- **Przejazd do Tatrzńskiego PN**;
- **Wędrówka z licencjonowanym Przewodnikiem po Dolinie Kościeliskiej lub Chochołowskiej (do wyboru)**;
- Przejazd pod Gubałówkę;
- **Wjazd kolejką na Gubałówkę** i czas wolny do dyspozycji grupy na jej szczycie;
- Obiadokolacja w ośrodku;
- Zajęcia integracyjne, nocleg.

3. DZIEŃ

- Śniadanie, wykwaterowanie;
- Przejazd do Krakowa;
- **Zwiedzanie Krakowa z licencjonowanym Przewodnikiem** (bez wnętrza): Zamek Królewski na Wawelu, Smok Wawelski, Trasa Trakt Królewski, Rynek Starego Miasta;

- Czas wolny do dyspozycji grupy na krakowskim rynku;
- Wyjazd z Krakowa;
- Późnowieczorny powrót pod szkołę.

Cena przy min. 45 osobach: 860 PLN

Cena przy min. 30 osobach: 1060 PLN

Cena przy min. 20 osobach: 1280 PLN



Wycieczki 3 dniowe

GÓRY ŚWIĘTOKRZYSKIE

1. DZIEŃ

- Poranny wyjazd spod szkoły;
- **Krzemionki Opatowskie** – Kopalnia krzemienia pasiastego **wpisana do UNESCO!**
- Zwiedzanie **Zamku w Chęcinach**;
- Przyjazd do ośrodka, zakwaterowanie, obiadokolacja, nocleg.

2. DZIEŃ

- Śniadanie;
- Wycieczka pieszą trasą z licencjonowanym Przewodnikiem: **Huta Szklana - Gołobrze - Łysa Góra - Święty Krzyż**;
- **Zwiedzanie Klasztoru na Świętym Krzyżu**;
- Zwiedzanie **Jaskini Raj**;
- Powrót do ośrodka, obiadokolacja i zajęcia animacyjne, nocleg.

3. DZIEŃ

- Śniadanie, wykwaterowanie;
- Przyjazd do **Bałtowa na spływ kajakowy** **lub zwiedzanie parku Dinozaurów**;
- Powrót pod szkołę.

Cena przy min. 45 osobach: 990 PLN
Cena przy min. 30 osobach: 1160 PLN
Cena przy min. 20 osobach: 1370 PLN



LUBELSZCZYZNA

1. DZIEŃ

- Poranny wyjazd spod szkoły;
- Przejazd do **Kazimierza Dolnego**;
- Spacer z lokalnym przewodnikiem po **rynku**: fara, kamienice Przybyłów i Celejowska;
- Wejście na **Górze Trzech Krzyży** (widok na Kazimierz);
- Zwiedzanie **ruin zamku Kazimierza Wielkiego** oraz **XIII-wiecznej baszty**;
- Przejazd do Sandomierza, obiadokolacja, nocleg.

2. DZIEŃ

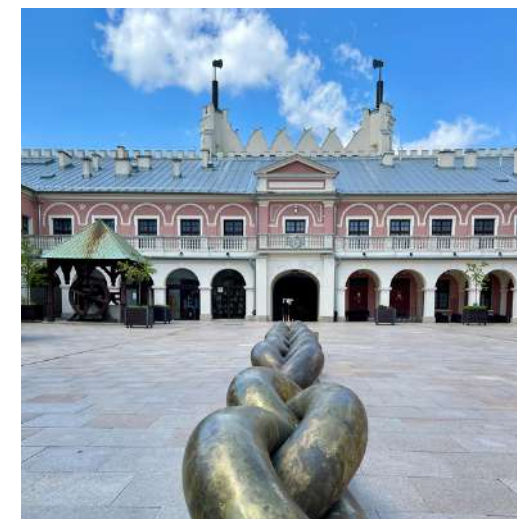
- Śniadanie;
- **Przejście wąwozem Królowej Jadwigi**;
- Zwiedzanie miasta z licencjonowanym przewodnikiem m.in.: **Starówka**, Katedra, Ucho Igielne, Ratusz.
- Zwiedzanie **Lochów Sandomierskich**, czyli spacer z Przewodnikiem podziemną trasą turystyczną;
- **Wizyta w Muzeum figur woskowych Ojca Mateusza**;
- Obiadokolacja, nocleg.

3. DZIEŃ

- Śniadanie, wykwaterowanie;
- **Przejazd do Lublina**;
- **Spacer z lokalnym przewodnikiem po Starówce**: m.in. Zamek, Brama Grodzka, Plac po Farze, Rynek Starego Miasta, Brama Krakowska;

- Czas wolny na obiad, do dyspozycji grupy na obiad;
- **Paintball**;
- Powrót pod szkołę w godzinach popołudniowych.

Cena przy min. 45 osobach: 850 PLN
Cena przy min. 30 osobach: 1010 PLN
Cena przy min. 20 osobach: 1230 PLN



Wycieczki 3 dniowe

JURA AKTYWNI

1. DZIEŃ

- Poranny wyjazd spod szkoły;
- Zwiedzanie zamku w **Bobolicach** (sceneria serialu Korona Królów);
 - Przyjazd do ośrodka, zakwaterowanie, obiad;

- **Zajęcia wspinaczkowe** prowadzone przez Instruktorów Polskiego Związku Alpinizmu w naturalnym terenie, na licznych ostańcach skalnych;
- Ognisko z kielbaskami, nocleg.

2. DZIEŃ

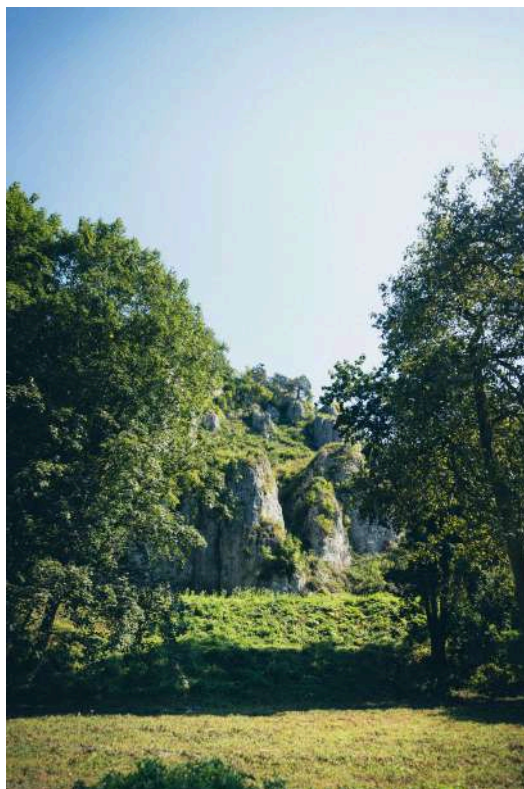
- Śniadanie, pobranie suchego prowiantu;
 - Wyjazd do Podzamcza;
- **Gród na Górze Birów** – rekonstrukcja dawnej osady;
- **Zamek w Ogrodzieńcu** – zwiedzanie z Przewodnikiem;
- Wizyta w **Parku Rozrywki**: 2 atrakcje do wyboru: Dmuchany plac zabaw lub Park Miniatur lub Park Doświadczeń lub Dom Legend i Strachów. Na zakończenie dla wszystkich: zjazd na **torze saneczkowym**.
- Powrót do ośrodka, obiadokolacja, nocleg.

3. DZIEŃ

- Śniadanie, wykwaterowanie;
- Wycieczka z przewodnikiem do **Ojcowskiego Parku Narodowego** – spacer doliną Prądnika, m.in Zamek Kazimierzowski, Brama Krakowska, **Grota Łokietka**, Zamek Pieskowa Skała (z zewnątrz), Maczuga Herkulesa,

- Przerwa na obiad dla grupy, we własnym zakresie;
- Wieczorny powrót pod szkołę.

Cena przy min. 45 osobach: 980 PLN
Cena przy min. 30 osobach: 1130 PLN
Cena przy min. 20 osobach: 1370 PLN



JURĘ AKTYWNI szczególnie polecamy w okresie wiosennym!

BIESZCZADY

1. DZIEŃ

- Poranny wyjazd spod szkoły, przejazd w Bieszczady;
- **Rejs statkiem po Jeziorze Solińskim**;
- Spacer po najwyższej w Polsce **zaporze wodnej** w Solinie;
- Czas do dyspozycji grupy na „**Solińskich Krupówkach**”;
- Zakwaterowanie, obiadokolacja, nocleg.

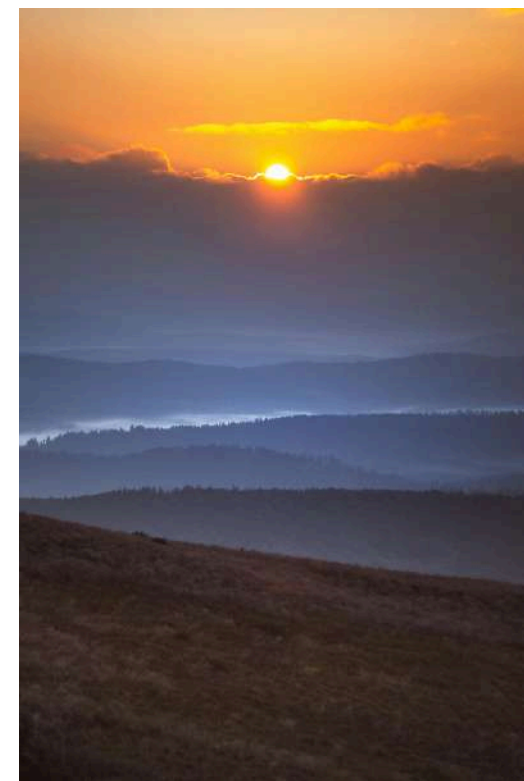
2. DZIEŃ

- Śniadanie, przejazd w góry;
- Wejście z Przewodnikiem na **Połoninę Wetlińską**, do kultowego schroniska **Chatka Puchatka** (możliwość przedłużenia trasy);
 - Objazd tzw. Małą Pętlą Bieszczadzką, podczas którego zobaczymy m.in. Zagrodę Żubrów, Cerkiew w Górzance, Piec do wypalania węgla drzewnego, panoramę zielonych wzgórz nad Soliną z Polańczyka;
- Powrót do ośrodka, obiadokolacja, nocleg

3. DZIEŃ

- Śniadanie, wykwaterowanie, przejazd do Sanoka;
- **Zwiedzanie Skansenu Budownictwa Ludowego w Sanoku** – jednego z największych i najciekawszych polskich skansenów.
- Wieczorny powrót pod szkołę.

Cena przy min. 45 osobach: 800 PLN
Cena przy min. 30 osobach: 990 PLN
Cena przy min. 20 osobach: 1260 PLN



Wycieczki 3 dniowe

KOTLINA KŁODZKA Z WROCŁAWIEM

1. DZIEŃ

- Poranny wyjazd autokarem spod szkoły do **Wrocławia**;
- Zwiedzanie Wrocławia z licencjonowanym przewodnikiem **szlakiem Wrocławskich krasnali**: m.in. **Ostrów Tumski** z Katedrą św. Jana Chrzciciela i Mostem Zakochanych, **Uniwersytet Wrocławski**, Kamieniczki Jaś i Małgosia, **Rynek** z sukiennicami i **Starym Ratuszem**;
- Przyjazd do ośrodka, zakwaterowanie, obiadokolacja;
- Zabawy integracyjne, nocleg.

2. DZIEŃ

- Śniadanie, przejazd do **PN Gór Stołowych**;
- Zwiedzanie z przewodnikiem **Błędnich Skał** i wejście na **Szczeliniec Wielki**, z którego rozciąga się piękna panorama **Gór Stołowych**;
- Czas do dyspozycji grupy na obiad w **schronisku**;
- Wizyta w **kaplicy czaszek** w Czermej;
- Obiadokolacja w formie ogniska; nocleg.

3. DZIEŃ

- Śniadanie, wykwaterowanie;
- Przejazd do **Kłodzka**,
- Spacer po mieście z Pilotem;
- **Wejście na górującą nad miastem Twierdzę Kłodzko** – zwiedzanie twierdzy z Przewodnikiem;

- **Przejście korytarzami minerskimi**;
- W drodze powrotnej przystanek na obiad we własnym zakresie.
- Powrót pod szkołę w godzinach wieczornych.

Cena przy min. 45 osobach: 850 PLN
Cena przy min. 30 osobach: 1050 PLN
Cena przy min. 20 osobach: 1320 PLN



KOTLINA JELEŃOGÓRSKA Z ZAMKIEM KSIĄŻ

1. DZIEŃ

- Poranny wyjazd spod szkoły;
- Zwiedzanie z Przewodnikiem **Zamku Książ** oraz **palmiarni**;
- **Przejazd do Szklarskiej Poręby, spacer po miasteczku**;
- Zakwaterowanie, obiadokolacja;
- Zabawy integracyjne, nocleg.

2. DZIEŃ

- Śniadanie;
- Wyjście w góry z licencjonowanym Przewodnikiem;
- **Wjazd kolejką górską na „Kopę”, wejście na Śnieżkę**;
- **Wizyta w drewnianym kościółku Wang w Karpaczu**;
- Powrót do ośrodka;
- Obiadokolacja w formie ogniska, nocleg.

3. DZIEŃ

- Śniadanie, wykwaterowanie;
- **Zwiedzanie Zamku Czocho z Przewodnikiem**;
- **Wizyta w Pijalni wód mineralnych w Świeradowie Zdroju**;
- W drodze powrotnej przystanek na obiad we własnym zakresie.
- Powrót pod szkołę.

Cena przy min. 45 osobach: 990 PLN
Cena przy min. 30 osobach: 1230 PLN
Cena przy min. 20 osobach: 1530 PLN



Wycieczki 3 dniowe

BRNO + WIEDŃ + MORAWSKI KRAS

1. DZIEŃ

- Poranny wyjazd spod szkoły, przejazd do **Brna**;
- Zwiedzanie miasta z przewodnikiem (obiekty z zewnątrz). W czasie spaceru zobaczymy m.in. **Stare Miasto, Ratusz, Zielony Targ, Plac Wolności oraz monumentalną katedrę św. Piotra i Pawła**;
- Przejazd do ośrodka na terenie Czech, obiadokolacja, nocleg.

2. DZIEŃ

- Śniadanie, **wyjazd do Wiednia**;
- Zwiedzanie austriackiej stolicy z Przewodnikiem (obiekty z zewnątrz). W czasie spaceru i objazdu zobaczymy m.in.: **Hundertwasserhaus „bajkowy dom”, Prater, barokowy Pałac Belweder, Operę**, bliźniacze muzea: **Historii Sztuki i Historii Naturalnej**, Pomnik Cesarzowej Sisi, **Hofburg** oraz najwspanialszy gotycki zabytek Austrii **Katedrę św. Szczepana**;
- Powrót do ośrodka na obiadokolację, nocleg.

3. DZIEŃ

- Śniadanie, wykwaterowanie;
- Przejazd do **Morawskiego Krasu**, krainy w Czechach, gdzie na terenie ok. 90 km² znajduje się ponad 1100 jaskiń; Zwiedzanie najciekawszej z jaskiń, **Jaskini Punkevní z rejsem podziemną rzeką**. Na koniec rejsu zobaczymy słynną Macochę, najgłębszą przepaść w tej części Europy;

- Wieczorny powrót pod szkołę.

Cena przy min. 45 os.: 1170 PLN + 50 €
Cena przy min. 30 os.: 1370 PLN + 55 €
Cena przy min. 20 os.: 1710 PLN + 60 €



BUDAPESZT + ZAKOLE DUNAJU

1. DZIEŃ

- Poranny wyjazd w kierunku **Budapesztu**;
- Zwiedzanie stolicy Węgier z przewodnikiem (obiekty z zewnątrz): pesztańska strona miasta: wpisana na **Listę UNESCO Aleja Andrásyego**, Teatr Narodowy, Akademia Muzyczna, peszterński Broadway, Dom Terroru, Akademia Sztuk Pięknych, **Plac Bohaterów z Pomnikiem Tysiąclecia**, park miejski, **dziedziniec zamku Vajdahunyad, Most Łańcuchowy**, Opera, **Bazylika św. Stefana, Gmach Parlamentu**;
- Zakwaterowanie w hotelu w okolicy Budapesztu, obiadokolacja, nocleg.

2. DZIEŃ

- Śniadanie. Wyjazd na zwiedzanie miasta z przewodnikiem (obiekty z zewnątrz);
- Spacer uliczkami **wzgórza Zamkowego z Pałacem Królewskim**. Spacer **starówką „budańską”, Kościół NMP**, potocznie nazywanego kościołem **Macieja, Baszta Rybacka**;
- **Wizyta w jednej z najstarszych hal targowych Budapesztu** i możliwość zakupów lokalnych produktów;
- Zwiedzanie **Wyspy Małgorzaty**, gdzie znajdują się tereny rekreacyjne z zespołem krytych i otwartych basenów, alpinarium i obiektami rozrywkowymi;
- **Rejs po Dunaju**, w trakcie którego zobaczymy wszystkie najważniejsze zabytki miasta;
- Powrót do hotelu, obiadokolacja, nocleg.

3. DZIEŃ

- Śniadanie, wykwaterowanie;
- Przejazd do **Szentendre**, jednego z najbardziej malowniczych, naddunajskich miasteczek na Węgrzech. Spacer po starówce, zwiedzanie **Muzeum Marcepanu**;
- Przyjazd do **Wyszehradu**, podziwianie panoramy na Zakole Dunaju z wysokiego klifu;
- Przejazd do **Esztergom**, zwiedzanie **największej węgierskiej bazyliki**, miejsca koronacji pierwszego króla Węgier, św. Stefana;
- Wyjazd w kierunku Polski, powrót w godzinach nocnych.

Cena przy min. 45 os.: 1240 PLN + 50 €
Cena przy min. 30 os.: 1550 PLN + 55 €
Cena przy min. 30 os.: 1830 PLN + 55 €



Wycieczki 3 dniowe

ADRSZPACH + DREZNO / PRAGA + ZAMEK KSIĄŻ

1. DZIEŃ

- Zbiórka przed szkołą;
- Przejazd do **Adrszpaczu**, spacer po **Skalnym Mieście** z pilotem i podziwianie formacji skalnych;
- Przejazd do ośrodka;
- Zakwaterowanie, obiadokolacja, nocleg.

2. DZIEŃ

- Śniadanie, przejazd do **Drezna**;
- Zwiedzanie z licencjonowanym przewodnikiem **Drezna** - stolicy Saksonii, zobaczymy m.in.: **Zwinger** - **zespół pałacowy**, **Operę Sempera**, **Hofkirche**, **Taras Bruhla**, **Złotego Jeźdźca** (obiekty z zewnątrz);
- Przerwa na lunch we własnym zakresie;
- Powrót do ośrodka, obiadokolacja, nocleg.

Możliwość zamiany w drugim dniu zwiedzania Drezna na zwiedzanie Pragi.

3. DZIEŃ

- Śniadanie, pobranie suchego prowiantu, wykwaterowanie, przejazd do **Książa**,
- **Wizyta w Palmiarni**;
- **Zwiedzanie tajemniczego Zamku Książ** z licencjonowanym przewodnikiem - **Lekcja Muzealna Tajemnice Zamku Książ**;
- Powrót pod szkołę w godzinach wieczornych.

Cena przy min. 45 os.: 940 PLN + 30 €

Cena przy min. 30 os.: 1160 PLN + 35 €

Cena przy min. 20 os.: 1420 PLN + 40 €



POZNAŃ + BERLIN + POZDAM

1. DZIEŃ

- Poranny wyjazd spod szkoły, przejazd do **Poznania**;
- Zwiedzanie miasta z lokalnym przewodnikiem, m.in.:
- **Ostrów Tumski** – Katedra, Rynek: **Ratusz** i **słynne koziołki**, waga miejska;
- Przejazd do ośrodka przy granicy z Niemcami, zakwaterowanie, obiadokolacja, nocleg.

2. DZIEŃ

- Śniadanie i wyjazd do Berlina;
- Zwiedzanie **Berlina** z przewodnikiem (obiekty z zewnątrz), m.in. **Reichstag**, **Brama Brandenburska**, **Aleja Unter den Linden**, **Uniwersytet Humboldta**, **Wyspa Muzealna (UNESCO)**, **Kościół Mariacki**, **Czerwony Ratusz**, **Wieża telewizyjna**, **Alexanderplatz**;
- Powrót do ośrodka, obiadokolacja, nocleg.

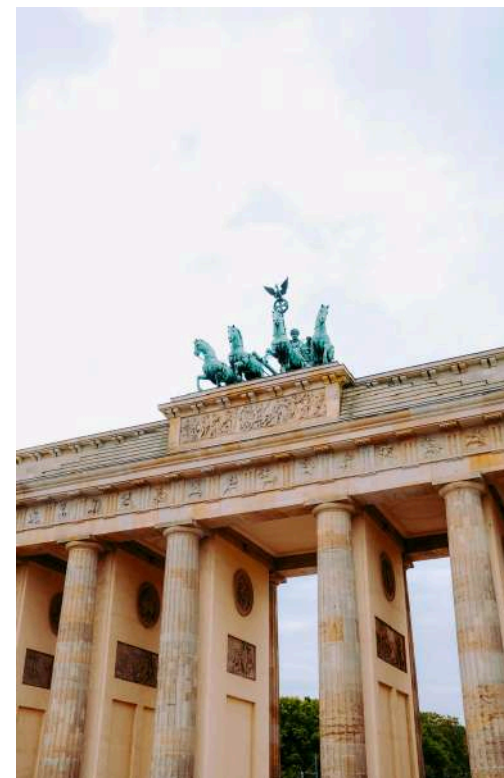
3. DZIEŃ

- Śniadanie, wykwaterowanie, wyjazd z ośrodka;
- Przejazd do **Poczdamu** - **Pałac Cecilienhof** - miejsce konferencji „Wielkiej Trójki”- wpisane na listę światowego dziedzictwa kultury UNESCO, zwiedzanie muzeum (z audioguide), krótki spacer po **parku kompleksu pałacowo - parkowego Sanssouci**;
- Wyjazd w kierunku Polski;
- Przyjazd pod szkołę w godzinach nocnych.

Cena przy min. 45 os.: 1120 PLN + 40 €

Cena przy min. 30 os.: 1360 PLN + 45 €

Cena przy min. 20 os.: 1670 PLN + 50 €



Kwota w EURO (€) to opłata przeznaczona na realizację programu, uiszczana w autokarze.

Wycieczki 3 dniowe

SUWALSZCZYZNA + WILNO

1. DZIEŃ

- Poranny wyjazd spod szkoły;
- Przejazd na **Suwalszczyznę**;
- **Zwiedzanie klasztoru kamedułów w Wigrach**;
- Czas do dyspozycji grupy nad jeziorem, animacje;
- Obiadokolacja w formie ogniska, nocleg.

2. DZIEŃ

- Śniadanie, pobranie suchego prowiantu;
- Wyjazd do **Wilna**;
- **Zwiedzanie Wilna z Przewodnikiem**: spacer zabytkową ul. Zamkową do Ostrej Bramy i katedry św. Stanisława, **cerkiew Trójcy Świętej i klasztor Bazyliański**, pałac prezydencki, ratusz, **największa w Europie starówka**, punkt widokowy na miasto;
- Czas do dyspozycji grupy w Wilnie;
- Powrót do ośrodka, obiadokolacja, nocleg.

3. DZIEŃ

- Śniadanie, wykwaterowanie;
- **Rejs statkiem z Augustowa do Studzienicznej**, po drodze **śluzowanie** na kanale Augustowskim;
- Wieczorny powrót pod szkołę;

Cena przy min. 45 os.: 850 PLN + 30 €

Cena przy min. 30 os.: 1040 PLN + 30 €

Cena przy min. 20 os.: 1290 PLN + 30 €



Cena każdej wycieczki kilkudniowej obejmuje:
Bilety wstępów; przejazd autokarem; parkingi; opiekę pilota (w miejscach, gdzie jest to wymagane także licencjonowanego przewodnika), ubezpieczenie NNW (tam gdzie to wymagane również KL), konkursy z nagrodami, noclegi w pokojach z łazienkami, posiłki według programu, TFG, TFP.

SZCZECIN + ŚWINOUJŚCIE + WOLIŃSKI PARK NARODOWY

1. DZIEŃ

- Poranny wyjazd do Szczecina;
- **Zwiedzanie Szczecina z przewodnikiem**, m.in.: **Wały Chrobrego** - widokowe tarasy nad Odrą, Zamek Książąt Pomorskich, Akademia Morska, Urząd Wojewódzki, Muzeum Narodowe, Stare Miasto (obiekty z zewnątrz).
- **Spacer Podziemną Trasą Szczecina**, obejmującą schrony z II wojny światowej.
- Przejazd do ośrodka, zakwaterowanie, obiadokolacja, nocleg.

2. DZIEŃ

- Śniadanie, wyjazd do **Świnoujścia**;
- **Przeprawa promowa do Latarni Morskiej** - wejście na latarnię, **zwiedzanie z przewodnikiem Fortu Gerharda, który strzegł wejścia do portu**.
- Przeprawa promowa na Wyspę Uznam, **spacer promenadą w Świnoujściu**.
- Przejazd do **Wolińskiego Parku Narodowego**;
- **Wizyta w Pokazowej Zagrodzie Żubrów**;
- Spacer nad **Jeziorkiem Turkusowym**, **wejście na punkt widokowy Zielonka**;
- Zakwaterowanie, obiadokolacja, nocleg.

3. DZIEŃ

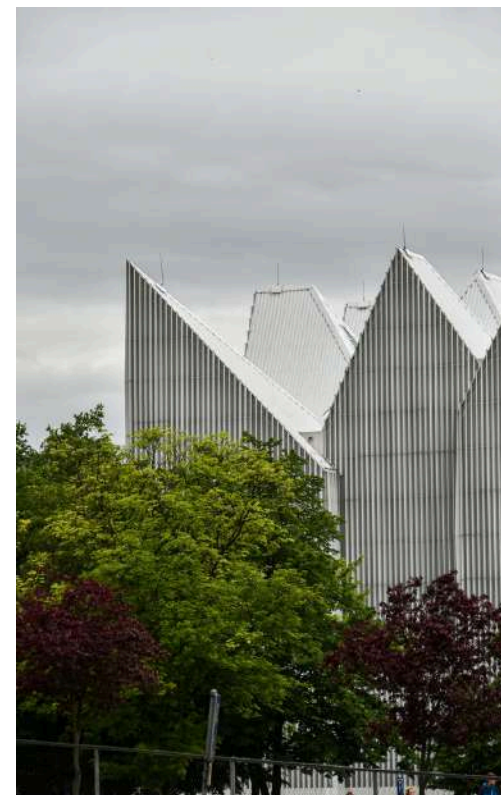
- Śniadanie, wykwaterowanie;
- **Spacer po Międzyzdrojach** - Promenada, Aleja Gwiazd, najdłuższe betonowe moło w Polsce.

- Wieczorny powrót pod szkołę.

Cena przy min. 45 osobach: 1010 PLN

Cena przy min. 30 osobach: 1270 PLN

Cena przy min. 20 osobach: 1590 PLN



Opłata na realizację programu (w EURO) obejmuje m.in.: opłaty drogowe, parkingi, bilety wstępów, opłaty klimatyczne, przewodników, etc.

Wycieczki 3 dniowe

PODLASIE

1. DZIEŃ

- Poranny wyjazd spod szkoły;

- **Przejazd do Tykocina;**

- Zwiedzanie z Przewodnikiem **Zamku Tykocińskiego;**

- Zwiedzanie z Przewodnikiem **Wielkiej Synagogi;**

- Czas wolny do dyspozycji grupy w Tykocinie;

- Przejazd do Białegostoku, zakwaterowanie, obiadokolacja, nocleg;

2. DZIEŃ

- Śniadanie;

- Zwiedzanie z Przewodnikiem **Białegostoku** bez wnętrza (Pałac Branickich, Katedra, Rynek, Ratusz, Fragment Szlaku Esperanto, Sobór św. Mikołaja)

- Czas wolny do dyspozycji grupy;

- Zwiedzanie z Przewodnikiem **Muzeum Sybiru;**

- Powrót do hotelu, obiadokolacja, nocleg.

3. DZIEŃ

- Śniadanie, wykwaterowanie, wyjazd;

- Zwiedzanie z Przewodnikiem **Monastynu Zwiastowania Przenajświętszej Bogurodzicy w Supraślu;**

- **Zwiedzanie Meczetu w Kruszynianach z Przewodnikiem;**

- Obiad w "Tatarskiej Jurdzie u Dżanetty";

- Wieczorny powrót pod szkołę.

Cena przy min. 45 osobach: 930 PLN

Cena przy min. 30 osobach: 1120 PLN

Cena przy min. 20 osobach: 1350 PLN



KRAKÓW + WIELICZKA + ENERGYLANDIA

1. DZIEŃ

- Poranny wyjazd spod szkoły;

- Przejazd do **Krakowa;**

- **Zwiedzanie Krakowa z**

licencjonowanym przewodnikiem:

Dzielnica Żydowska Kazimierz, Zamek Królewski na Wawelu (bez wnętrza), Smok Wawelski, Trasa Trakt Królewski, Rynek Starego Miasta;

- Zakwaterowanie, obiadokolacja, nocleg.

2. DZIEŃ

- Śniadanie;

- **Całodzienne zabawa w największym w Europie parku rozrywki - ENERGYLANDIA;**

- Powrót do ośrodka, obiadokolacja;

- Nocleg.

3. DZIEŃ

- Śniadanie, wykwaterowanie;

- **Przejazd do Kopalni Soli w Wieliczce – zwiedzanie Trasy Turystycznej lub Górniczej;**

- **Wejście na Kopiec Kościuszki z widokiem na panoramę Krakowa;**

- Wieczorny powrót pod szkołę.

Cena przy min. 45 osobach: 950 PLN

Cena przy min. 30 osobach: 1130 PLN

Cena przy min. 20 osobach: 1350 PLN



Wycieczki 4 dniowe

ZAMEK KSIĄŻ + ADRSPACH + SZWAJCARIA SAKSOŃSKA + TERMY CIEPLICKIE

1. DZIEŃ

- Poranny wyjazd;

- **Zwiedzanie tajemniczego Zamku Książ** z licencjonowanym przewodnikiem.

- **Wizyta w Palmiarni;**

- Przejazd do Szklarskiej Poręby, zakwaterowanie, obiadokolacja, nocleg.

2. DZIEŃ

- Śniadanie, Przejazd do **Adrspach-u w Czechach;**

- **Spacer po Skalnym Mieście** z pilotem i podziwianie formacji skalnych;

- Powrót do ośrodka, obiadokolacja, nocleg.

3. DZIEŃ

- Śniadanie, wyjazd do **Szwajcarii Saksońskiej;**

- Zwiedzanie z przewodnikiem **Bastei** - XIX w., bajkowy most, wznoszący się nad meandrującą Łabą, pośród skalnego miasta;

- Przejazd do **Königstein** (Królewski Kamień). Zwiedzanie **największej górskiej twierdzy w Europie;**

- Powrót do ośrodka, obiadokolacja, nocleg.

4. DZIEŃ

- Śniadanie, wykwaterowanie;

- **Spacer trasą widokową do Wodospadu Szklarki lub Wizyta w Termach Cieplickich;**

- Powrót pod szkołę.

Cena przy min. 45 os.: 1290 PLN + 25 €
Cena przy min. 30 os.: 1600 PLN + 25 €
Cena przy min. 20 os.: 1960 PLN + 30 €



BUDAPESZT + ZAKOLE DUNAJU

1. DZIEŃ

- Poranny wyjazd w kierunku **Budapesztu;**
- Zwiedzanie stolicy Węgier z przewodnikiem (obiekty z zewnątrz): pesztańska strona miasta: wpisana na **Listę UNESCO Aleja Andrásyego**, Teatr Narodowy, Akademia Muzyczna, peszterński Broadway, Dom Terroru, Akademia Sztuk Pięknych, **Plac Bohaterów z Pomnikiem Tysiąclecia**, park miejski, **dziedziniec zamku Vajdahunyad**, **Most Łańcuchowy**, Opera, **Bazylika św. Stefana**, **Gmach Parlamentu;**
- Zakwaterowanie w hotelu w okolicy Budapesztu, obiadokolacja, nocleg;

2. DZIEŃ

- Śniadanie. Wyjazd na zwiedzanie miasta z przewodnikiem (obiekty z zewnątrz);
- Spacer uliczkami **wzgórza Zamkowego z Pałacem Królewskim**. Spacer **starówką „budańską”**, **Kościół NMP**, potocznie nazywanego kościołem **Macieja**, **Baszta Rybacka**, **Wizyta w jednej z najstarszych hal targowych Budapesztu** i możliwość zakupów lokalnych produktów
- Zwiedzanie **Wyspy Małgorzaty**, gdzie znajdują się tereny rekreacyjne z zespołem krytych i otwartych basenów, alpinarium i obiektami rozrywkowymi;
- **Rejs po Dunaju**, w trakcie którego zobaczymy wszystkie najważniejsze zabytki miasta;
- Powrót do hotelu, obiadokolacja, nocleg.

3. DZIEŃ

- Śniadanie. Przejazd do **Szentendre**, jednego z najbardziej malowniczych, naddunajskich miasteczek na Węgrzech. Spacer po starówce, zwiedzanie **Muzeum Marcepanu;**

- Przyjazd do **Wyszehradu**, podziwianie panoramy na Zakole Dunaju z wysokiego klifu;

- Przejazd do **Esztergom**, zwiedzanie **największej węgierskiej bazyliki**, miejsca koronacji pierwszego króla Węgier, św. Stefana.

- Powrót do hotelu, obiadokolacja, nocleg

4. DZIEŃ

- Śniadanie, wykwaterowanie;

- **Wizyta w słynnych termach w Budapeszcie;**

- Wyjazd w kierunku Polski.

Cena przy min. 45 os.: 1640 PLN + 90 €
Cena przy min. 30 os.: 2010 PLN + 100 €
Cena przy min. 20 os.: 2460 PLN + 105 €



Wycieczki 4 dniowe

WROCLAW + GÓRY STOŁOWE + PRAGA + KŁODZKO

1. DZIEŃ

- Poranny wyjazd autokarem sprzed szkoły do **Wrocławia**;
- Zwiedzanie Wrocławia z lokalnym przewodnikiem **szlakiem Wrocławskich krasnali**: m.in. **Ostrów Tumski** z Katedrą św. Jana Chrzciciela i Mostem Zakochanych, **Uniwersytet Wrocławski**, Kamieniczki Jaś i Małgosia, **Rynek** z sukiennicami i **Starym Ratuszem**;
- Czas wolny do dyspozycji grupy na rynku we Wrocławiu;
- Przejazd do ośrodka w Zieleńcu, zakwaterowanie, obiadokolacja;
- Zabawy integracyjne, nocleg.

2. DZIEŃ

- Śniadanie, przejazd do **PN Gór Stołowych**;
- **Zwiedzanie z przewodnikiem Błędnych Skał oraz wejście na Szczeliniec Wielki (najwyższy szczyt Gór Stołowych)**, z którego to rozciąga się piękna panorama na okolicę;
- Czas wolny do dyspozycji grupy w schronisku na Szczelińcu, zejście do doliny;
- **Spacer po uzdrowisku Kudowa Zdrój, możliwość skosztowania wód leczniczych**;
- Powrót do ośrodka, obiadokolacja w formie ogniska, nocleg.

3. DZIEŃ

- Śniadanie, przejazd do Pragi;
- **Zwiedzanie Pragi z przewodnikiem** (bez wnętrza) - zobaczymy m.in: **Praski Hrad - Zamek Królewski, Katedra św. Wita, Winnica św. Waclawa** ze wspaniałymi panoramami na miasto, **Mała Strana** z ogrodami **Senatu, Most Karola** na rzece **Wełtawie** z figurą i miejscem utopienia **św. Jana Nepomucena, Ulice i Rynek Staro Miasta** wraz ze słynnym zegarem - **Orlojem**.
- Czas wolny do dyspozycji grupy na rynku w Pradze;
- Powrót do Zieleńca, obiadokolacja, nocleg.

4. DZIEŃ

- Śniadanie, wykwaterowanie;
- Przejazd do **Kłodzka**;
- Zwiedzanie Kłodzka z Pilotem - m.in. **Wyspa Piasek, Most św. Jana** (Miniaturka Mostu Karola w Pradze), **Rynek Staromiejski z zabytkowym Ratuszem**;
- Czas wolny do dyspozycji grupy na Rynku w Kłodzku;
- **Zwiedzanie Twierdzy Kłodzko i jej podziemnych korytarzy z przewodnikiem**;
- Wyjazd z Kłodzka, powrót w godzinach wieczornych.

Cena przy min. 45 osobach: 1190 PLN

Cena przy min. 30 osobach: 1470 PLN

Cena przy min. 20 osobach: 1870 PLN



KRAKÓW + ZAKOPANE

1. DZIEŃ

- Poranny wyjazd;
- **Przejazd do Krakowa i zwiedzanie miasta z licencjonowanym przewodnikiem** (obiekty z zewnątrz): **Wawel, Trakt Królewski, Rynek Starego Miasta, Kościół Mariacki, Sukiennice, Dzielnica Kazimierz**;
- Zakwaterowanie w okolicy Zakopanego, obiadokolacja, nocleg.

2. DZIEŃ

- Śniadanie, **zwiedzanie Zakopanego**: przejście pod **Wielką Krokiew**, spacer **Krupówkami**, Wjazd kolejką na **Gubałówkę, aby zobaczyć Panoramę Tatr**;
- Wyjazd na **Termy Szaflary** lub inne;
- Obiadokolacja, nocleg.

3. DZIEŃ

- Śniadanie, pobranie suchego prowiantu, **wycieczka z przewodnikiem tatrzańskim**, do wyboru następujące trasy: **Morskie Oko, Dolina Kościeliska, Dolina Chochołowska**;
- Wspólne ognisko/grill w ramach obiadokolacji, nocleg.

4. DZIEŃ

- Śniadanie. **Wizyta w Muzeum Oscypka - warsztaty z robienia serków**;
- Wieczorny powrót pod szkołę.

Cena przy min. 45 osobach: 1200 PLN

Cena przy min. 30 osobach: 1450 PLN

Cena przy min. 20 osobach: 1740 PLN

Wycieczki 4 dniowe

KOTLINA JELENIOGÓRSKA + DREZNO

1. DZIEŃ

- Wyjazd spod szkoły w godzinach porannych, przejazd do Wrocławia;

- **Zwiedzanie z przewodnikiem Wrocławia**, m.in. Ostrów Tumski z Katedrą św. Jana Chrzciciela, Uniwersytet Wrocławski, Kamieniczki Jaś i Małgosia, Rynek z sukiennicami i Starym Ratuszem;
- **Czas do dyspozycji grupy we Wrocławiu**;
 - Przejazd do ośrodka w Kotlinie Jeleniogórskiej, zakwaterowanie, obiadokolacja, nocleg.

2. DZIEŃ

- Śniadanie,

- **Spacer z przewodnikiem po Dreźnie** - stolicy Saksonii, zobaczymy m.in.: Zwinger - zespół pałacowy, Operę Sempera, Hofkirche, Tarasy Bruhla, Złotego Jeźdźca.
- Powrót do ośrodka, obiadokolacja, nocleg.

3. DZIEŃ

- Śniadanie;

- **Przejście do Wodospadu Kamieńczyka** – najwyższego Wodospadu w Karkonoszach lub inną wybraną trasą z Przewodnikiem Górskim;
- **Wizyta w Karpaczu - kościółek Wang**,
 - Czas wolny do dyspozycji grupy;
- Powrót do ośrodka, obiadokolacja, nocleg.

4. DZIEŃ

- Śniadanie, wykwaterowanie, wyjazd z ośrodka;

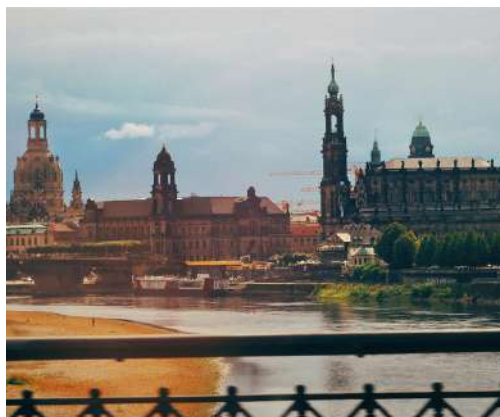
- Zwiedzanie z przewodnikiem tajemniczego, gotyckiego **Zamku Czocho**;

- Powrót pod szkołę w godzinach wieczornych.

Cena przy min. 45 osobach: 1170 PLN

Cena przy min. 30 osobach: 1460 PLN

Cena przy min. 20 osobach: 1840 PLN



POMORZE

1. DZIEŃ

- Poranny wyjazd spod szkoły, przejazd do **Malborka**;
- **Zwiedzanie z licencjonowanym przewodnikiem (trasa zielona) potężnej warowni krzyżackiej – Zamku wpisanego na Listę UNESCO**;
- Dojazd do ośrodka i zakwaterowanie;
 - Obiadokolacja;
- Spacer - powitanie z morzem, **festival proszków Holi Color**, nocleg.

2. DZIEŃ

- Śniadanie, pobranie suchego prowiantu, wyjazd do **Gdańska**;
- **Zwiedzanie Gdańska z licencjonowanym przewodnikiem** m.in.: Westerplatte, Długi Targ, Dwór Artusa, Fontanna Neptuna, Brama Mariacka;
 - Powrót do ośrodka;
- **Obiadokolacja w formie ogniska**, nocleg.

3. DZIEŃ

- Śniadanie, pobranie suchego prowiantu, przejazd do **Gdyni**;
- **Wejście do Muzeum Emigracji**;
- **Spacer Nabrzeżem Kościuszkowskim** i podziwianie przycumowanych jednostek, m.in. ORP Błyskawica;
- Przejazd do **Sopotu** i spacer, m.in. deptak ciągnący się wzdłuż słynnej ulicy Monte Casino, Krzywy Domek;
- **Wejście na Molo** – najdłuższe, drewniane molo w Polsce;

- Kolacja, dyskoteka - Fluo Party, nocleg.

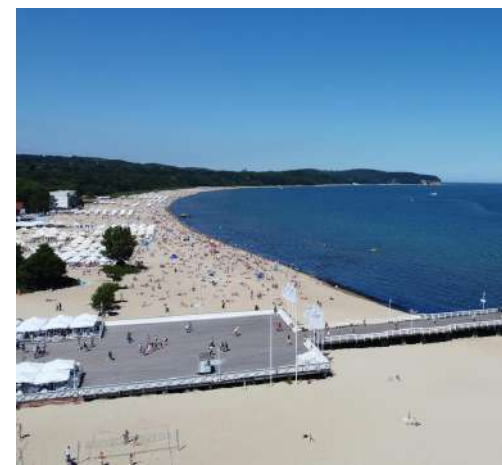
4. DZIEŃ

- Śniadanie, pobranie suchego prowiantu, wykwaterowanie, wyjazd;
- Popołudniowy powrót pod szkołę.

Cena przy min. 45 osobach: 1080 PLN

Cena przy min. 30 osobach: 1330 PLN

Cena przy min. 20 osobach: 1630 PLN



Wycieczki 4 dniowe

MAZURY CUD NATURY

1. DZIEŃ

- Poranny wyjazd spod szkoły;
- Przyjazd do ośrodka na Mazurach, zakwaterowanie, obiad;
- **Gra terenowa, zajęcia animacyjne;**
- **Kolacja w formie ogniska, nocleg.**

2. DZIEŃ

- Śniadanie, pobranie suchego prowiantu;
- **Sanktuarium w Świętej Lipce** – pokaz organowy;
- **Wilczy Szaniec** w Gierłoży – główna kwatery Adolfa Hitlera;
- Zwiedzanie **Giżycka i Twierdzy Boyen**;
 - Obiadokolacja;
 - Dyskoteka, nocleg.

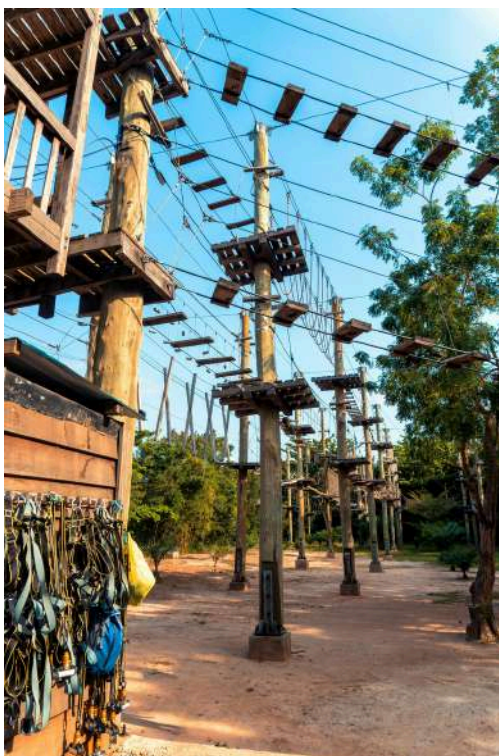
3. DZIEŃ

- Śniadanie;
- **Plażowanie, festiwal proszków Holi Color**;
 - Obiad;
- **Zajęcia w parku linowym i spacer po Mrągowie**;
- Kolacja, nocleg.

4. DZIEŃ

- Śniadanie;
- Pobranie suchego prowiantu, wykwaterowanie;
- **Wizyta w Zamku Ryn**;
- Wieczorny powrót pod szkołę.

Cena przy min. 45 osobach: 1100 PLN
Cena przy min. 30 osobach: 1340 PLN
Cena przy min. 20 osobach: 1660 PLN



SZCZECIN + ŚWINOUJŚCIE + WOLIŃSKI PARK NARODOWY

1. DZIEŃ

- Poranny wyjazd do Szczecina;
- **Zwiedzanie Szczecina z przewodnikiem**, m.in.: **Wały Chrobrego** - widokowe tarasy nad Odrą, Zamek Książąt Pomorskich, Akademia Morska, Urząd Wojewódzki, Muzeum Narodowe, Stare Miasto (obiekt z zewnątrz).
- **Spacer Podziemną Trasą Szczecina**, obejmującą schrony z II wojny światowej.
- Przejazd do ośrodka, zakwaterowanie, obiadokolacja, nocleg.

2. DZIEŃ

- Śniadanie, wyjazd do **Świnoujścia**;
- **Przeprawa promowa do Latarni Morskiej** - wejście na latarnię, **zwiedzanie z przewodnikiem Fortu Gerharda**, który strzegł wejścia do portu.
- Przeprawa promowa na Wyspę Uznam, **spacer promenadą w Świnoujściu**.
- Przejazd do **Wolińskiego Parku Narodowego**;
- **Wizyta w Pokazowej Zagrodzie Żubrów**;
- Spacer nad **Jeziorkiem Turkusowym**, **wejście na punkt widokowy Zielonka**;
- Zakwaterowanie, obiadokolacja, nocleg.

3. DZIEŃ

- Śniadanie;
- **Plażowanie i animacje (m.in. festiwal proszków Holi Color)**;
- Gra terenowa, obiadokolacja, nocleg.

4. DZIEŃ

- Śniadanie, wykwaterowanie;
- **Spacer po Międzyzdrojach** - Promenada, Aleja Gwiazd, najdłuższe betonowe moło w Polsce.
- Wieczorny powrót pod szkołę.

Cena przy min. 45 osobach: 1340 PLN
Cena przy min. 30 osobach: 1670 PLN
Cena przy min. 20 osobach: 2080 PLN



Wycieczki 5 dniowe

POMORZE

1. DZIEŃ

- Poranny wyjazd spod szkoły, przejazd do **Malborka**;
- **Zwiedzanie z licencjonowanym przewodnikiem (trasa zielona) potężnej warowni krzyżackiej – Zamku wpisanego na Listę UNESCO**;
- Dojazd do ośrodka i zakwaterowanie;
- Obiadokolacja;
- **Spacer - powitanie z morzem, animacje.**

2. DZIEŃ

- Śniadanie, pobranie suchego prowiantu, wyjazd do **Gdańska**;
- **Zwiedzanie Gdańska z licencjonowanym przewodnikiem** m.in.: Westerplatte, Długi Targ, Dwór Artusa, Fontanna Neptuna, Brama Mariacka;
- Powrót do ośrodka;
- Obiadokolacja w formie **ogniska.**

3. DZIEŃ

- Śniadanie, pobranie suchego prowiantu, przejazd do **Gdyni**;
- Wejście do **Muzeum Emigracji**;
- Spacer **Nabrzeżem Kościuszkowskim** i podziwianie przycumowanych jednostek, m.in. ORP Błyskawica;
- Przejazd do **Sopotu** i spacer, m.in. deptak ciągnący się wzdłuż słynnej ulicy Monte Casino, Krzywy Domek, wejście na Molo – najdłuższe, drewniane molo w Polsce;
- Obiadokolacja.
- **Dyskoteka - Fluo Party.**

4. DZIEŃ

- Śniadanie.
- **Plażowanie - festiwal prosków holi color**;
- Obiad, **Laserowy Paintball**;
- Kolacja.

5. DZIEŃ

- Śniadanie, pobranie suchego prowiantu, wykwaterowanie, wyjazd;
- Popołudniowy powrót pod szkołę.

Cena przy min. 45 osobach: 1400 PLN
Cena przy min. 30 osobach: 1690 PLN
Cena przy min. 20 osobach: 2070 PLN



PIENINY

1. DZIEŃ

- Poranny wyjazd spod szkoły;
- Przejazd do **Szczawnicy**;
- Spacer po parku uzdrowskim w Szczawnicy;
- Wjazd wyciągiem na **Palenicę: zjazd po torze saneczkowym**;
- Zakwaterowanie, obiadokolacja, nocleg.

2. DZIEŃ

- Śniadanie;
- Wejście na **Trzy Korony** – najwyższy szczyt Pienin, punkt widokowy na Beskidy i Tatry;
- **Przejście grzbietem Pieninek na Sokolicę** – jedną z piękniejszych pienińskich tras z punktem widokowym na Przełom Dunajca;
- Obiadokolacja, nocleg.

3. DZIEŃ

- Śniadanie;
- Zwiedzanie **zamku w Czorsztynie**;
- Zwiedzanie **zamku w Niedzicy**;
- Spacer po Zaporze;
- **Rejs statkiem wycieczkowym po Zalewie Czorsztyńskim**;
- Obiadokolacja, nocleg.

4. DZIEŃ

- Śniadanie;
- **Spływ przełomem Dunajca z flisakami**, którzy objaśniają ważniejsze fragmenty trasy, opowiadają legendy;
- **Gra terenowa / rozgrywki sportowe**;
- **Ognisko z kiełbaskami**, nocleg.

5. DZIEŃ

- Śniadanie, wykwaterowanie;
- **Spacer z Jaworek po malowniczym wąwozie Homole**;
- Powrót pod szkołę w godzinach wieczornych.

Cena przy min. 45 osobach: 1500 PLN
Cena przy min. 30 osobach: 1820 PLN
Cena przy min. 20 osobach: 2260 PLN



Wycieczki 5 dniowe

MAZURY

1. DZIEŃ

- Poranny wyjazd sprzed szkoły;
- Przyjazd do ośrodka na **Mazurach**, zakwaterowanie, obiad;
- **Gra terenowa, zajęcia animacyjne**;
- **Obiadokolacja w formie ogniska**, nocleg.

2. DZIEŃ

- Śniadanie, pobranie suchego prowiantu;
- **Sanktuarium w Świętej Lipce** – pokaz organowy;
- **Wilczy Szaniec** w Gierłoży – główna kwatera Adolfa Hitlera;
- Zwiedzanie **Giżycka i Twierdzy Boyen**;
- Obiadokolacja, dyskoteka, nocleg.

3. DZIEŃ

- Śniadanie;
- **Zajęcia w Parku linowym i spacer po Mrągowie**;
- Obiad, rozgrywki sportowe;
- Kolacja;
- Wieczór gier planszowych, nocleg.

4. DZIEŃ

- Śniadanie, **plażowanie**
- **Festiwal proszków Holi Color**;
- Obiad;
- **Rejs statkiem po jeziorze**;
- Kolacja, nocleg.

5. DZIEŃ

- Śniadanie, pobranie suchego prowiantu, wykwaterowanie;



- Wizyta w Zamku Ryn;
- Wieczorny powrót pod szkołę.

Cena przy min. 45 osobach: 1370 PLN
Cena przy min. 30 osobach: 1660 PLN
Cena przy min. 20 osobach: 2060 PLN

KRAKÓW + ZAKOPANE + WIELICZKA

1. DZIEŃ

- Poranny wyjazd;
- **Przejazd do Krakowa i zwiedzanie miasta z licencjonowanym przewodnikiem (obiekty z zewnątrz): Wawel, Trakt Królewski, Rynek Starego Miasta, Kościół Mariacki, Sukiennice, Dzielnica Kazimierz**;
- Przejazd w kierunku **Zakopanego**;
- Zakwaterowanie w okolicy Zakopanego, obiadokolacja, nocleg.

2. DZIEŃ

- Śniadanie, **zwiedzanie Zakopanego**: przejście pod **Wielką Krokiew**, spacer **Krupówkami, Cmentarz na Pęksowym Brzyzku**, Wjazd kolejką na **Gubałówkę**, aby **zobaczyć Panoramę Tatr**;
- Powrót do ośrodka na zajęcia animacyjne / grę terenową;
- Wspólne ognisko/grill w ramach obiadokolacji, nocleg.

3. DZIEŃ

- Śniadanie, **wycieczka z przewodnikiem tatrzańskim**. Do wyboru następujące trasy: **Morskie Oko, Dolina Kościeliska, Dolina Chochołowska**;
- Obiadokolacja, nocleg.

4. DZIEŃ

- Śniadanie. **Wizyta w Muzeum Oscypka - warsztaty z robienia serków**;
- Wyjazd na **Termy Szaflary** lub inne;
- Powrót do ośrodka, obiadokolacja, nocleg.

5. DZIEŃ

- Śniadanie, przejazd do Wieliczki;
- **Zwiedzanie Kopalni Soli**;
- Wieczorny powrót pod szkołę.

Cena przy min. 45 osobach: 1560 PLN
Cena przy min. 30 osobach: 1880 PLN
Cena przy min. 20 osobach: 2290 PLN



Wycieczki 5 dniowe

BIESZCZADY SKALNY POLAŃCZYK

1. DZIEŃ

- Poranny wyjazd autokarem sprzed szkoły;
- Przejazd w Bieszczady (prosimy o przygotowanie suchego prowiantu na drogę);
- Po drodze zwiedzimy (jedna atrakcja do wyboru):

1. SKANSEN W SANOKU lub

2. HUTA SZKŁA w Krośnie;

- Przyjazd do Polańczyka, zakwaterowanie w: **Kompleksie SKALNY - Ośrodek Wypoczynkowy „Dom na Skale”**
- **Wieczór Legend Bieszczadzkich z ogniskiem i pieczeniem kiełbasek;**
- Nocleg.

2. DZIEŃ

- Śniadanie;
- **Do południa:**

BIESZCZADY CHALLENGE:

Gra terenowa realizowana w dwóch grupach, które wyruszają szlakiem wprost do opuszczonej łemkowskiej wsi - Bereźnicy Niżnej. Każda grupa otrzyma mapę z zaznaczoną drogą oraz wskazówkami dotyczącymi ukrytych skarbów.

ORIENTEERING - nauczymy się odnajdywania drogi w terenie przy pomocy kompasu;

MAPY - przeprowadzimy ćwiczenia z posługiwania się mapą oraz odnajdywania punktów dzięki którym dotrzemy do celu;

PRZEPRAWA przez górskie potoki - drużyny będą musiały zbudować z kamieni przeprawę by suchą stopą przejść na drugi brzeg potoku;

STARA WIEŚ - celem naszej wyprawy jest opuszczona łemkowska wioska z ruinami cerkwi oraz pełnych tajemnic, starych piwnic..

- Obiad;

- **Po południu (jedna atrakcja do wyboru):**
1.SPŁYW PONTONAMI

Szum wody, wspaniałe krajobrazy, pstrągi wyskakujące ponad powierzchnię wody - tak w kilku słowach oddać można atmosferę panującą podczas wycieczki pontonami malowniczą doliną największej z bieszczadzskich rzek (Sanu). Uczestnicy imprezy ubrani są w kapoki a nad jej przebiegiem czuwają instruktorzy Bieszczady Adventure Team oraz opiekunowie grupy.

2. TECHNIKI LINOWE

Zorganizujemy dla Was zajęcia z technik linowych, które poznamy pod czujnym okiem instruktora. Sprawność będziemy szlifować na ścianie wspinaczkowej oraz podczas próby budowy wieży ze skrzynek.

- Kolacja, nocleg.

3. DZIEŃ

- Śniadanie, pobranie suchego prowiantu;

CAŁODZIENNA WYPRAWA W GÓRY:

Każdy kto odwiedza Bieszczady powinien choć raz wyruszyć z przewodnikiem na pełen ciekawostek górski szlak. Piesza wyprawa w Wysokie Bieszczady to niezapomniana przygoda dla każdego, żadnego wrażeń.

Czeka nas piesza wędrówka na szczyt Połoniny Wetlińskiej do kultowego schroniska Chatka Puchatka w samym sercu Bieszczadzkiego Parku Narodowego.

Wędrując połoninami zobaczycie piękne krajobrazy i poczujecie bliskość dzikiej, bieszczadzkiej przyrody. Podczas przejazdu autokarem przez Wysokie Bieszczady przewodnik opowie nam o historii tego malowniczego regionu.

Zabierzemy Was też w najpiękniejsze miejsca ukryte pośród zielonych połonin:

ZAGRODA ŻUBRA W MUCZNEM - w leśnej zagrodzie z tarasem widokowym obserwować będziemy bliska te wspaniałe zwierzęta.

ŚCIEŻKA HISTORYCZNA - tereny dawnej wsi Smolnik. Poznamy historie i legendy o dawnych mieszkańcach bieszczadzskich dolin.

- Obiadokolacja, nocleg.

4. DZIEŃ

- Śniadanie;
- **Do południa:**
MISJA SOLINA

Rejs jachtami po jeziorze. W trakcie rejsu zwiedzimy największą zaporę w Polsce w Solinie, przejdziemy koroną tej monumentalnej budowli podziwiając panoramę jeziora z Bieszczadami w tle. Będzie też czas na zakup pamiątek. Podczas rejsu Skipper zdradzi nam tajniki żeglowania, nauczymy się zasad sterowania łodzią, poznamy nazwy żagli, wiatrów i olinowania. Z naszą nową aplikacją poznamy również historię powstania Jeziora Solińskiego oraz związanych z tym losów dawnych mieszkańców zalanych wiosek. Dowiemy się jak głębokie jest jezioro oraz poznamy wiele innych ciekawostek związanych z Bieszczadzkiem Morzem.

- Obiad;

- **Po południu:**

SZKOLENIE BIESZCZADNIKA
Spotykamy się w nowoczesnej Ekomarinie nad brzegiem jeziora gdzie podczas licznych gier i zabaw sprawdzimy Wasze sprawności bieszczadzkiego trapera.

W programie: przeciąganie liny, strzelanie z łuku, bieg w spodniach trapera, bieg w nartach oraz wiele innych atrakcji.

Specjalnie dla Was także - **PRZEJAŻDŹKI SEGWAYEM.**

- **DYSKOTEKA W PIANIE LUB FLUO PARTY;**

- Kolacja, nocleg.

5. DZIEŃ

- Śniadanie, wykwaterowanie;
- Pobranie suchego prowiantu;
- Powrót pod szkołę w godzinach popołudniowych;

Cena przy min. 45 osobach: 1400 PLN

Cena przy min. 30 osobach: 1680 PLN

Cena przy min. 20 osobach: 2050 PLN



Wycieczki 5 dniowe

PARYŻ

1. DZIEŃ

- Około południa wyjazd spod szkoły, przejazd przez Niemcy.

2. DZIEŃ

- Popołudniowy przyjazd do Francji;
- Zakwaterowanie w hotelu na obrzeżach Paryża, obiadokolacja;
- **Wieczorny rejs po Sekwanie, m.in. z nocnym widokiem na migoczącą wieżę Eiffla;**
- Powrót do hotelu, nocleg.

3. DZIEŃ

- Śniadanie, **Centre Pompidou;**
- Zwiedzanie Paryża z Pilotem (bez wnętrza): **Hotel de Ville, Katedra Notre Dame, Luwr, Ogrody Tuileries, Plac Concorde, Pola Elizejskie, Łuk Triumfalny;**
- Obiadokolacja;
- **Wjazd na Wieżę Eiffla;**
- Powrót do hotelu, nocleg.

4. DZIEŃ

- Śniadanie, wykwaterowanie;
- Spacer z Pilotem (bez wnętrza) przez **Montmartre**, dzielnicę artystów, do bazyliki **Sacre-Coeur i kabaretu Moulin Rouge;**
- Obiadokolacja, wyjazd z Paryża.

5. DZIEŃ

- Przejazd przez Niemcy;
- Powrót pod szkołę w godzinach popołudniowych.

Cena przy min. 45 os.: 1590 PLN + 170 €

Cena przy min. 30 os.: 2090 PLN + 170 €

Cena przy min. 20 os.: 2710 PLN + 170 €



WROCŁAW + GÓRY STOŁOWE + PRAGA + KŁODZKO

1. DZIEŃ

- Poranny wyjazd autokarem sprzed szkoły do **Wrocławia;**
- Zwiedzanie Wrocławia z lokalnym przewodnikiem **szlakiem Wrocławskich krasnali:** m.in. **Ostrów Tumski** z Katedrą św. Jana Chrzyciela i Mostem Zakochanych, **Uniwersytet Wrocławski**, Kamieniczki Jaś i Małgosia, **Rynek** z sukiennicami i **Starym Ratuszem;**
- **Czas wolny do dyspozycji grupy na rynku we Wrocławiu;**
- Przejazd do ośrodka w Zieleńcu, zakwaterowanie, obiadokolacja;
- Zabawy integracyjne, nocleg.

2. DZIEŃ

- Śniadanie;
- Przejazd do **PN Gór Stołowych;**
- **Zwiedzanie z przewodnikiem Błędných Skał oraz wejście na Szczeliniec Wielki (najwyższy szczyt Gór Stołowych),** z którego to rozciąga się piękna panorama na okolicę;
- **Czas wolny do dyspozycji grupy w schronisku na Szczelińcu,** zejście do doliny;
- **Spacer po uzdrowisku Kudowa Zdrój,** możliwość skosztowania wód leczniczych;
- Powrót do ośrodka, obiadokolacja w formie ogniska, nocleg.

3. DZIEŃ

- Śniadanie;
- Przejazd do Pragi;

- **Zwiedzanie Pragi z przewodnikiem** (bez wnętrza) - zobaczymy m.in: Praski Hrad - Zamek Królewski, Katedra św. Wita, Winnica św. Waclawa ze wspaniałymi panoramami na miasto, Mała Strana z ogrodami Senatu,
- Most Karola na rzece Wełtawie z figurą i miejscem utopienia św. Jana Nepomucena, Ulice i Rynek Starego Miasta wraz ze słynnym zegarem - Orlojem.
- **Czas wolny do dyspozycji grupy na rynku w Pradze;**
- Powrót do ośrodka, obiadokolacja, nocleg.

4. DZIEŃ

- Śniadanie, **przejazd do Adrspachu - spacer z Pilotem poprzez najpiękniejsze formacje skalnego miasta;**
- Powrót do ośrodka, animacje;
- Obiadokolacja, nocleg.

5. DZIEŃ

- Śniadanie, wykwaterowanie;
- Przejazd do **Kłodzka;**
- Zwiedzanie Kłodzka z Pilotem - m.in. **Wyspa Piasek, Most św. Jana** (Miniaturka Mostu Karola w Pradze), **Rynek Staromiejski z zabytkowym Ratuszem;**
- **Czas wolny do dyspozycji grupy na Rynku w Kłodzku;**
- **Zwiedzanie Twierdzy Kłodzko i jej podziemnych korytarzy z przewodnikiem;**
- Wyjazd z Kłodzka, powrót w godzinach wieczornych.

Cena przy min. 45 osobach: 1500 PLN

Cena przy min. 30 osobach: 1850 PLN

Cena przy min. 20 osobach: 2330 PLN

Dlaczego my?

Jesteśmy pełnoprawnym Organizatorem Turystyki.



Posiadamy wpis do rejestru w Urzędzie Marszałkowskim (który można sprawdzić w Ewidencji Organizatorów Turystyki - www.ewidencja.ufg.pl, nasz numer ewidencyjny 34867) oraz inne, niezbędne zabezpieczenia.



Otrzymaliśmy **gwarancję ubezpieczeniową** w **Wiener TU S.A. Vienna Insurance Group** oraz przy każdej wycieczce opłacamy TFG (Turystyczny Fundusz Gwarancyjny) i TFP (Turystyczny Fundusz Pomocowy), czyli wymagane przez nasz rząd składki, zabezpieczające turystów.



Współpracujemy z zaufanymi firmami autokarowymi i doświadczonymi kierowcami, którzy dbają o komfort podróży.

Zapewniamy, że wycieczka z nami, to pewny, bezpieczny wybór.



Działamy także stacjonarnie w Warszawie, przy ulicy Puławskiej 111 A, gdzie chętnie będziemy Was gościć.

Zapraszamy do kontaktu (telefonicznego, mailowego, jak i osobistego).



Znajdź nas na Facebooku!

<https://www.facebook.com/travelandmorepoland>

Zobaczysz tam relacje z naszych wyjazdów!

Podróże mamy w genach!

wiener 
VIENNA INSURANCE GROUP



Travel AND More

Twoje biuro podróży!